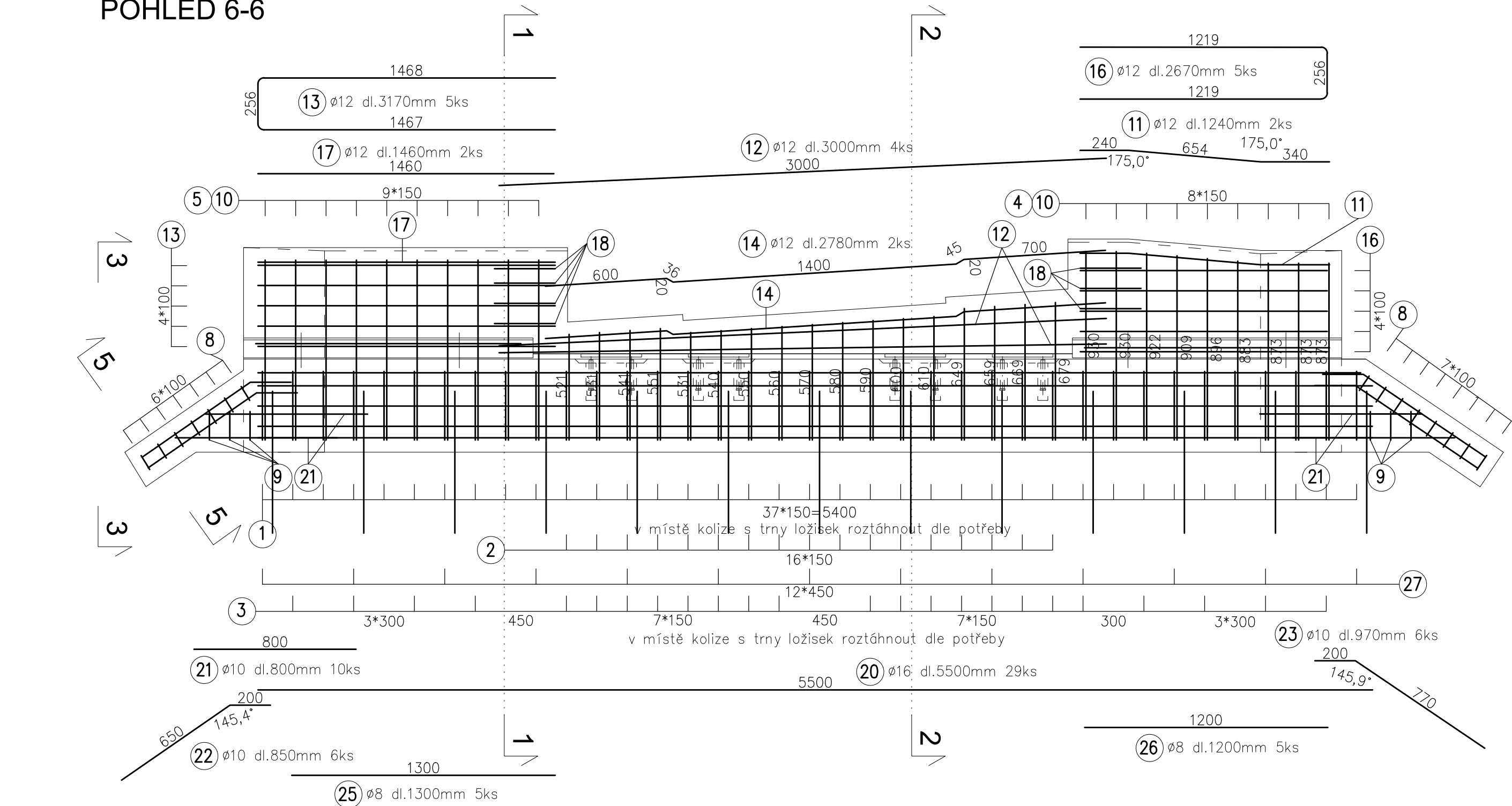
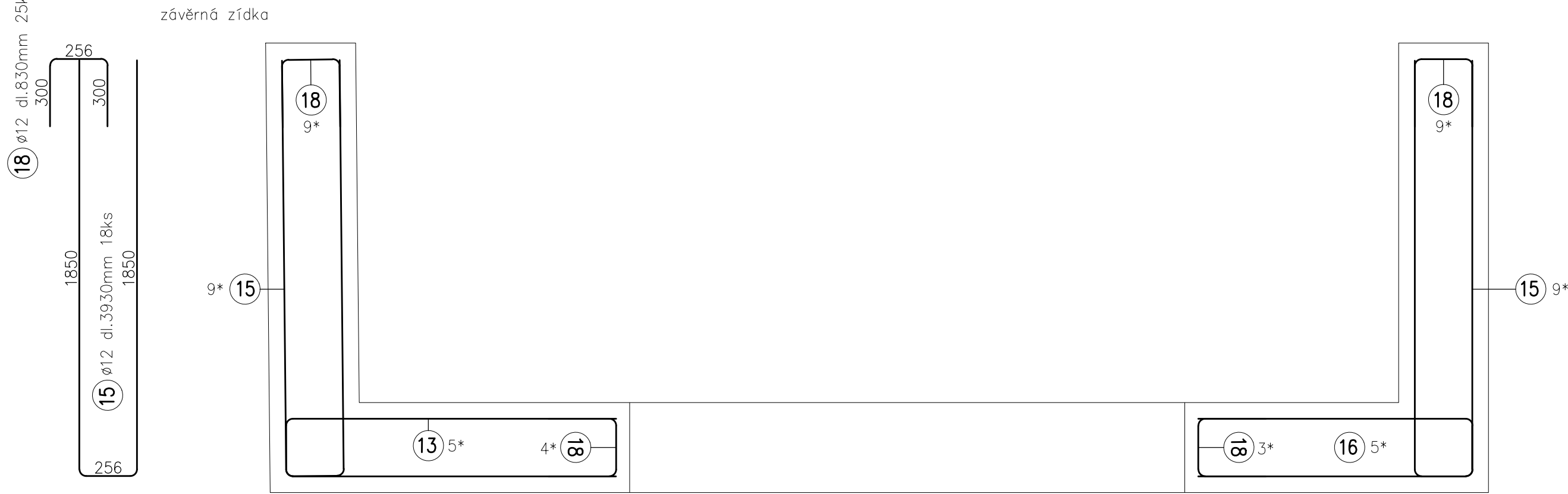


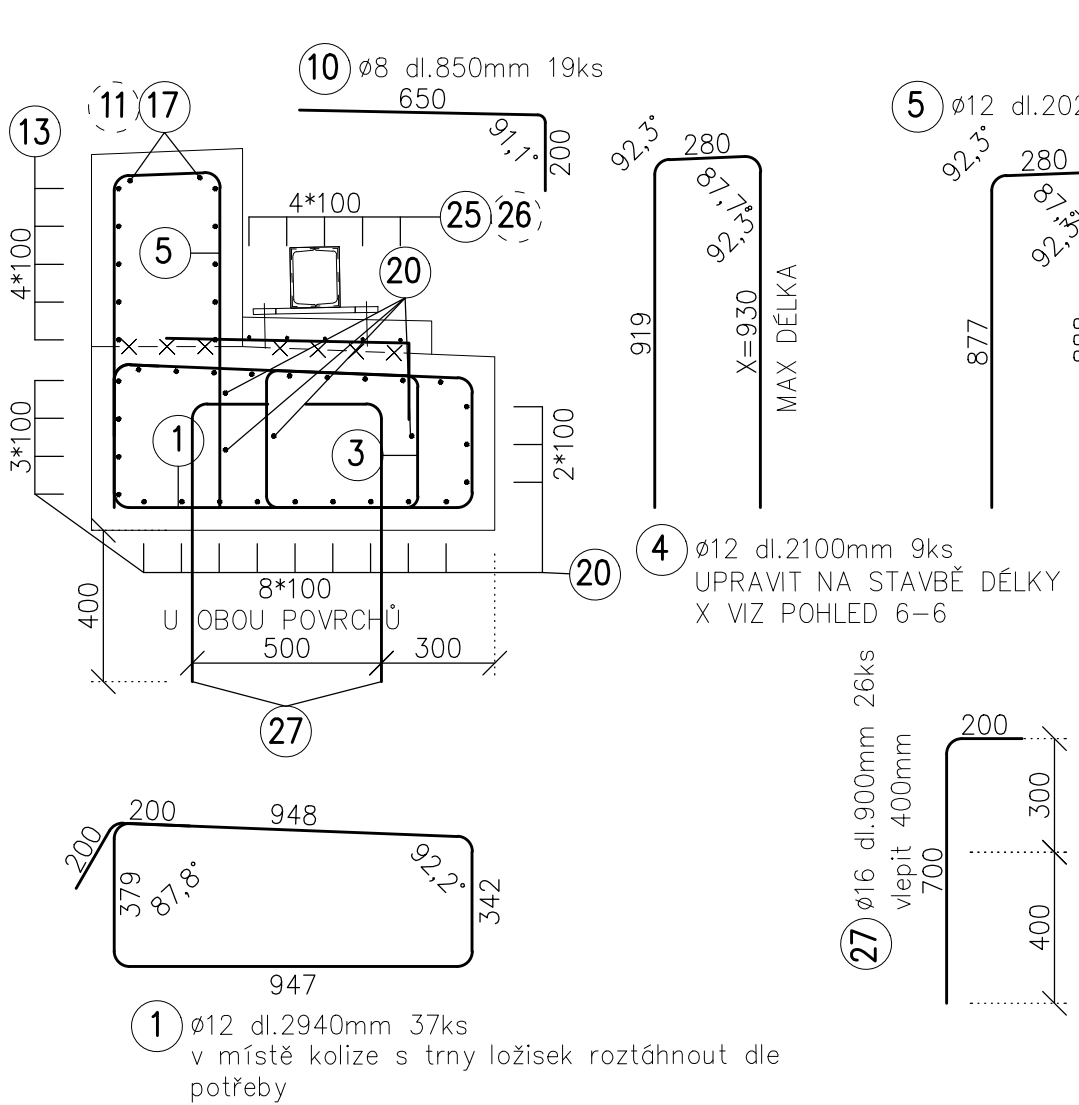
VÝZTUŽ ÚLOŽNÉHO PRAHU HANUŠOVICE  
POHLED 6-6



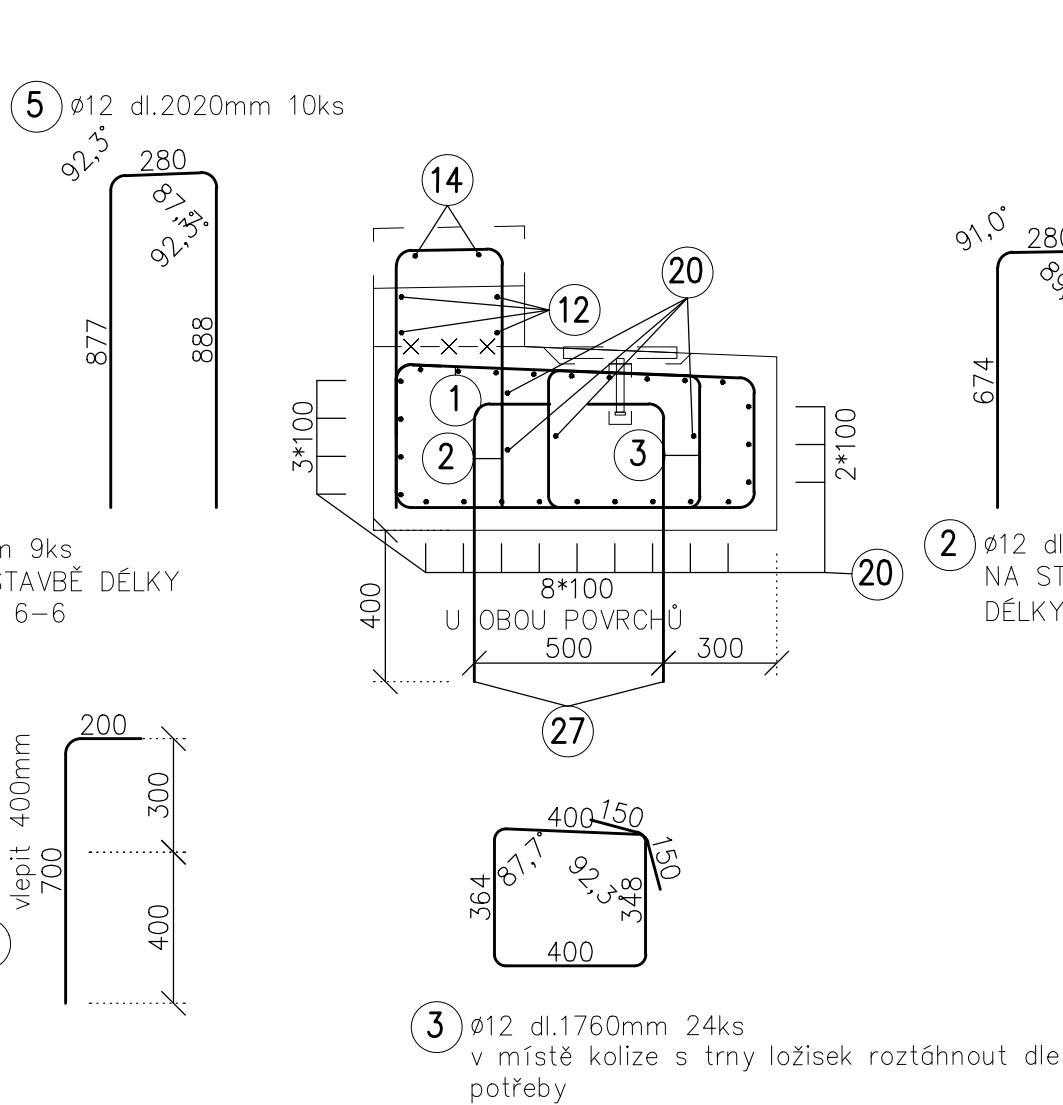
PŮDORYS



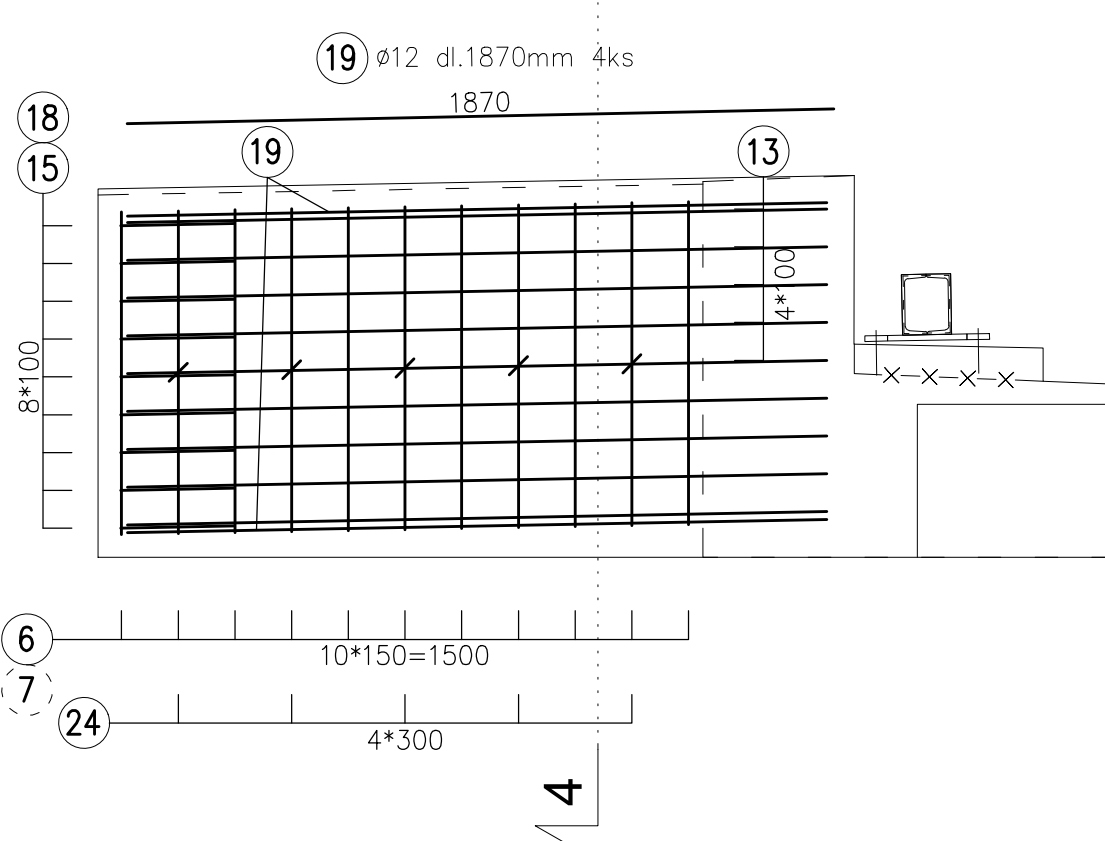
ŘEZ 1-1



ŘEZ 2-2



POHLED 3-3



ŘEZ 5-5

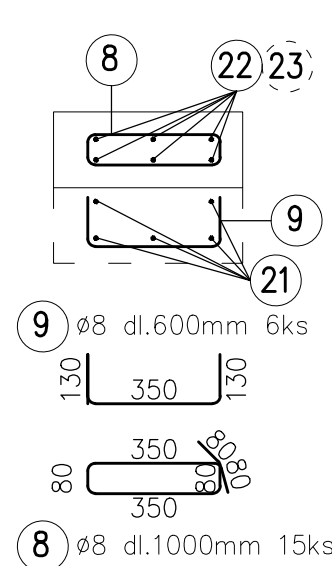
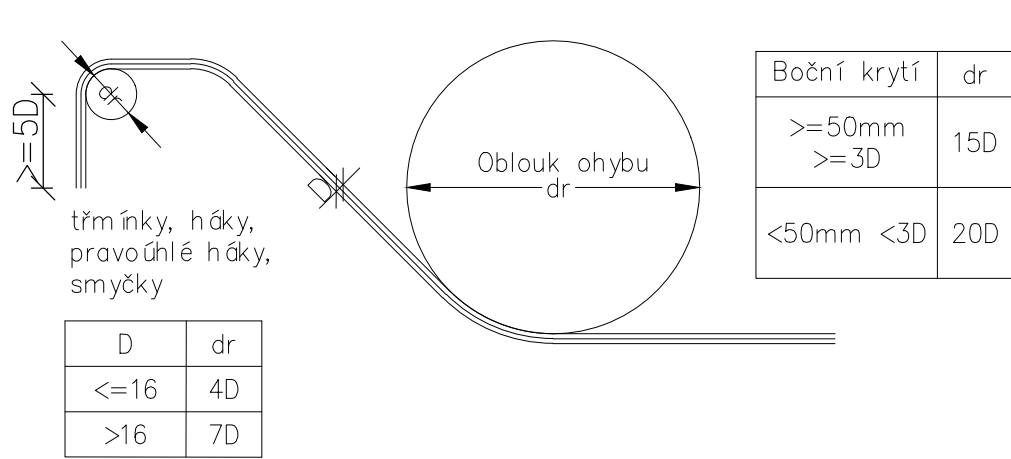
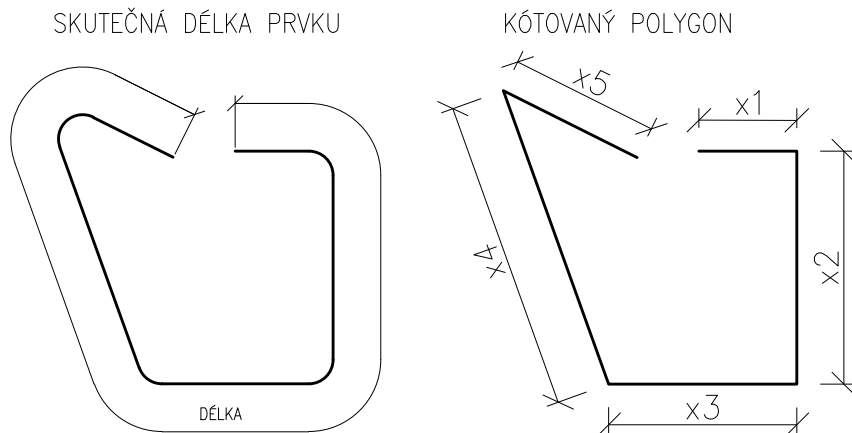


Schéma úpravy výztuže



- Poznámky:  
1) kóty výztuže jsou vztaženy ke střednici prutu,  
2) kótované jsou polygony výztuže, celková délka železa je skutečná délka výztuže,  
3) tam kde není předepsán poloměr ohybu provádět dle přiloženého schématu



Tabulka výkazu výztuže

prvek	pol.	ø	DĚLKA PLOCHA m/m2	ks				
					8	10	12	16
ÚLOŽNÝ PRAH	1	12	2.94	37			108.8	
	2	12	1.60	17			27.2	
	3	12	1.76	24			42.2	
	4	12	2.10	9			18.9	
	5	12	2.02	10			20.2	
	6	12	2.50	11			27.5	
	7	12	2.47	11			27.2	
	8	8	1.00	15	15.0			
	9	8	0.60	6	3.6			
	10	8	0.85	19	16.2			
	11	12	1.24	2			2.5	
	12	12	3.00	4			12.0	
	13	12	3.17	5			15.9	
	14	12	2.78	2			5.6	
	15	12	3.93	18			70.7	
	16	12	2.67	5			13.4	
	17	12	1.46	2			2.9	
	18	12	0.83	25			20.8	
	19	12	1.87	4			7.5	
	20	16	5.50	29				159.5
	21	10	0.80	10		8.0		
	22	10	0.85	6		5.1		
	23	10	0.97	6		5.8		
	24	8	0.46	10	4.6			
	25	8	1.30	5	6.5			
	26	8	1.20	5	6.0			
	27	16	0.90	26				23.4
m, m2					51.9	18.9	423.1	182.9
kg/m , kg/m2				0.395	0.617	0.888	1.578	
hmotnost výztuže				20	12	376	289	
5% na prořez				1.0	0.6	18.8	14.4	
celkem kg				21.5	12.3	394.5	303.0	
CELKOVÁ HMOTNOST VÝZTUŽE					731.3			

Závěrná zídka, uložené prahy  
C30/37 – XF3, XC4– (CZ–F) – Cl 0,40 –  
Dmax22–S3

OCEL B500B (10 505.0 (R))

KRYTÍ VÝZTUŽE

Výpočet dle ČSN EN 1992-1-1 TAB 4.3 TŘÍDA S4+2-1=S5 cmin  
40mm c nom=cmin+c dev =40+10= 50mm

KRYTÍ VÝZTUŽE

MINIMÁLNÍ 40mm JMENOVITÉ 50mm

			ČÍSLO SOUPRAVY:
REVIZE Č.	DATUM	ZMĚNA	

<b>MCO</b>	<b>MORAVIA CONSULT Olomouc a.s.</b>	tel.: +420 585 570 444 IDS: kje9md e-mail: moravia@moravia.cz http://www.moravia.cz
LEGIONÁŘSKA 1085/8 , 779 00 Olomouc		

OBJEDNATEL	<b>Správa železnic, státní organizace</b> Zastoupena: Oblastní ředitelství Olomouc, Nerudova 773/1, 779 00 Olomouc		
HLAVNÍ INŽENÝR PROJEKTU	ING. JIŘÍ MALINA	VEDOUcí TÝMU:	
ODPOVĚDNÝ PROJ. OBJ., PS	ING. JIŘÍ MALINA	KONTROLOVAL	
ING. JIŘÍ MALINA	ING. JIŘÍ MALINA	ING. KAMIL JORDAN	
KRAJ: OLOMOUCKÝ	POVĚŘENÝ OÚ: HANUŠOVICE	OBEC: MALÁ MORAVA	
Oprava mostu v km 73,743 na trati Hanušovice Lichkov		ZAK. ČÍSLO MCO	20-061-232-SR
		ÚČEL	DSP
		DATUM	PROSINEC 2020
		FORMÁT	8"A4
SO 01 - MOST		MĚŘÍTKO	1:20
Výztuž úložných prahů a závěrných zídek - opěra Hanušovice		ČÁST	POŘ.Č.
		D.2.1.4	2.3.5